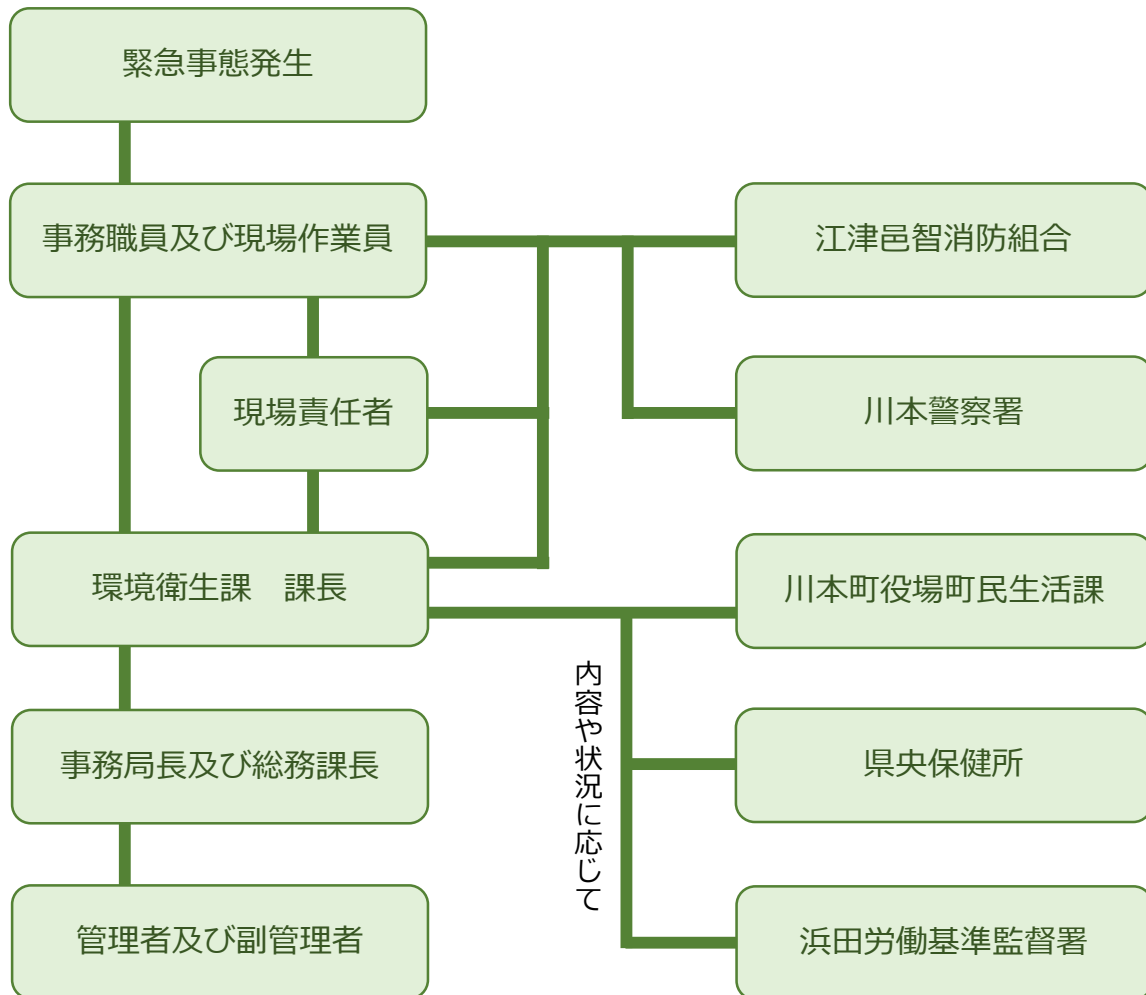


邑智郡総合事務組合環境衛生課
(邑智クリーンセンター)
緊急連絡系統図



【緊急事態が発生した時は・・・】

- 事務職員及び現場作業員は、
- ①現場で状況の確認及び報告
 - ②状況に応じて各所へ連絡

【施設復旧関係】

中国電力株式会社

川本町役場地域整備課

NTT 西日本